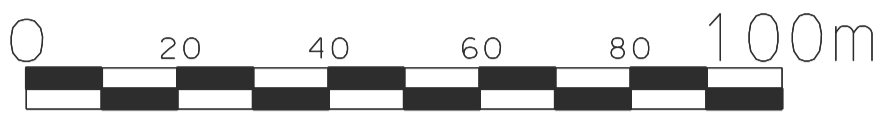


MIEJSCOWY PLAN ZAGOSPODAROWANIA PRZESTRZENNEGO DLA TERENU PRZY UL. CZERESNIOWEJ I UL. MARSZ. JOZEFA PIŁSUDSKIEGO W MROCZY, GMINA MROCZA

SKALA 1 : 1000

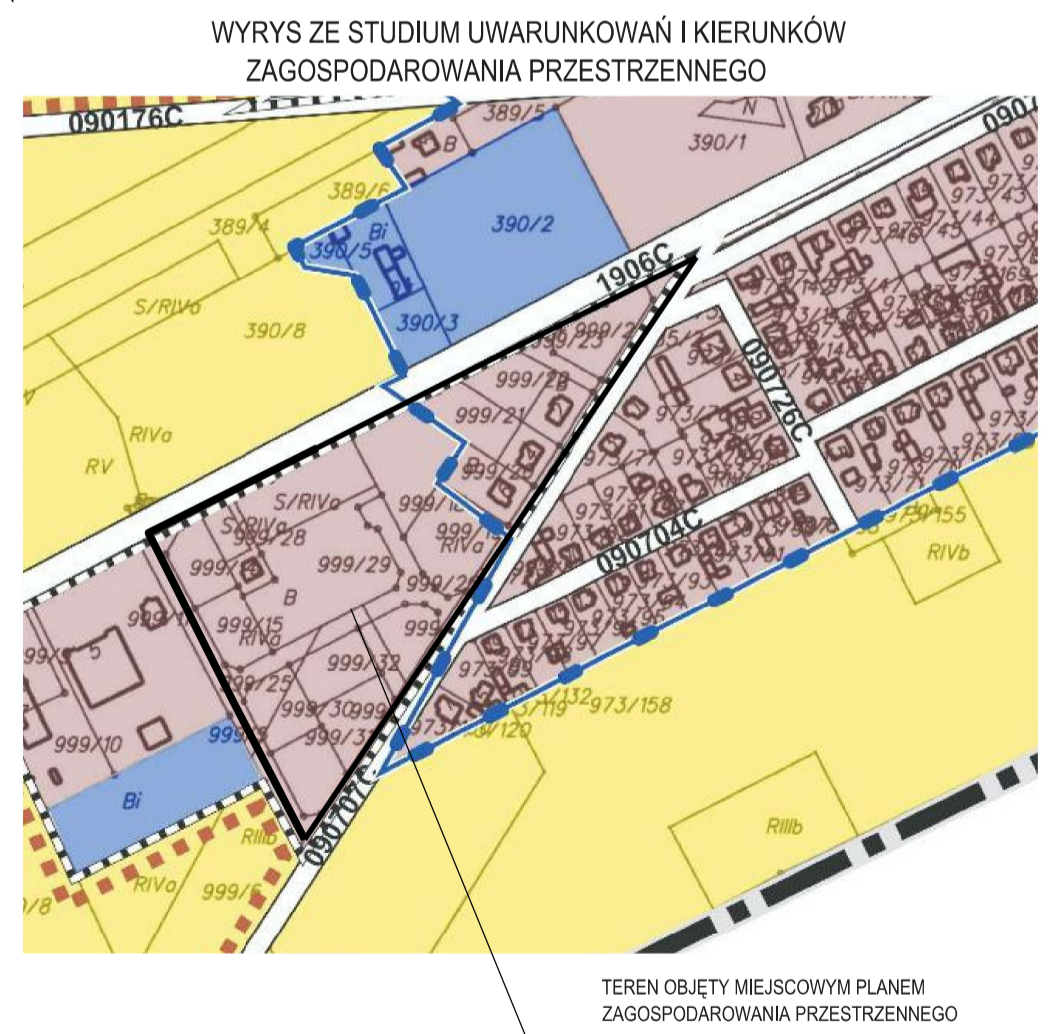
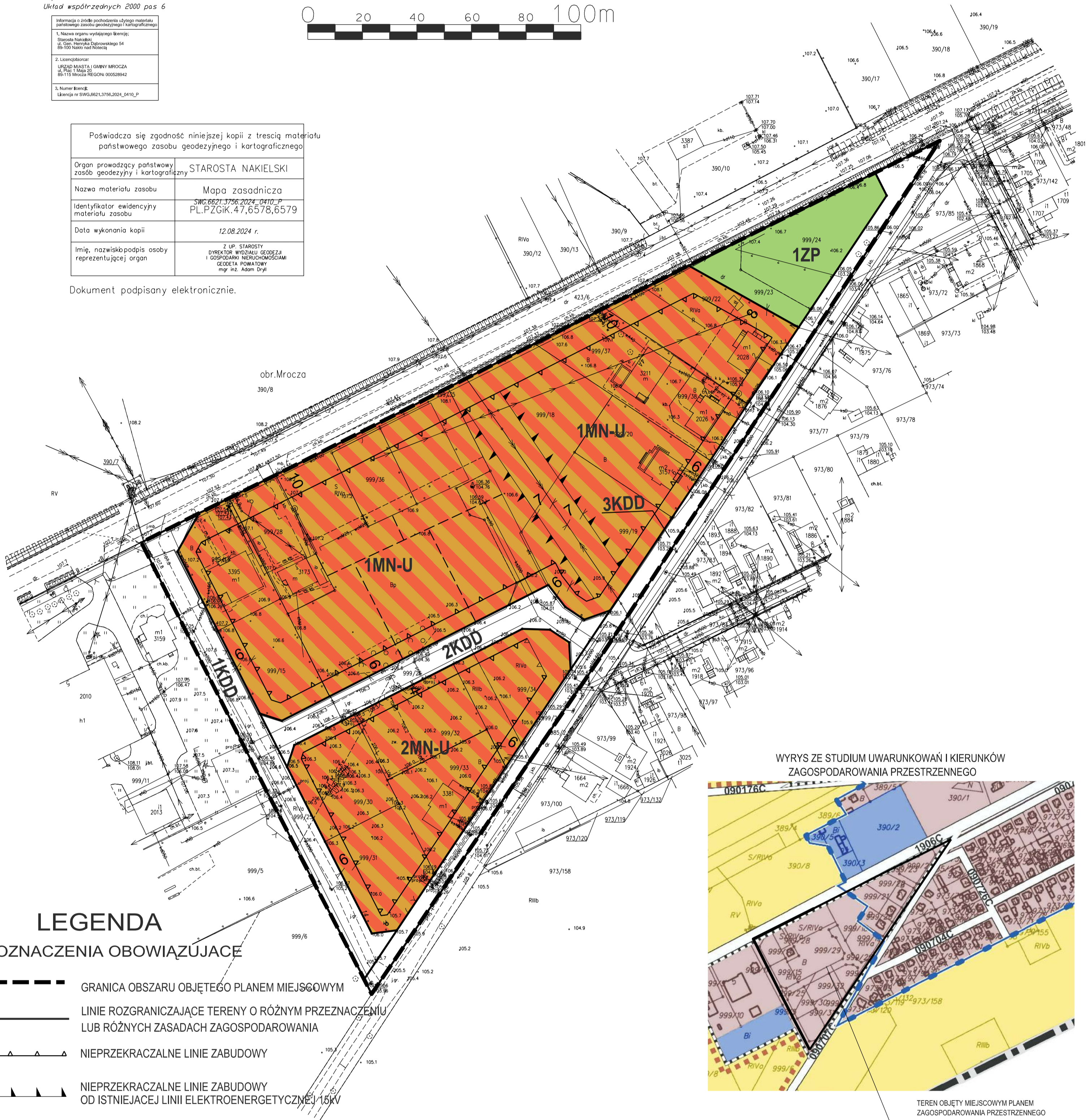


Mapa zasadnicza w skali 1:1000
Układ współrzędnych 2000 pas 6

Informacja o źródle pochodzenia użytego materiału państwowego zasobu geodezyjnego i kartograficznego	
1. Nazwa organu wydającego i adres:	Starosta Nakielski ul. Gen. Henryka Dąbrowskiego 54 85-100 Nakiel nad Notecią
2. Licencjodawca:	URZĄD MIASTA I GMINY MROCZA ul. Piłsudskiego 20 85-115 Mrocza REGON: 000528942
3. Numer licencji:	Licencja nr: SWG.0621.3756.2024.0410_P

Poświadczam zgodność niniejszej kopii z treścią materiału państwowego zasobu geodezyjnego i kartograficznego	
Organ prowadzący państwowy zasób geodezyjny i kartograficzny	STAROSTA NAKIELSKI
Nazwa materiału zasobu	Mapa zasadnicza
Identyfikator ewidencyjny materiału zasobu	SWG.6521.3756.2024.0410_P PL.PZGiK.47.6578.6579
Data wykonania kopii	12.08.2024 r.
Imię, nazwisko i podpis osoby reprezentującej organ	Z UP. STAROSTY DYREKTOR WYDZIAŁU GEODEZJI I GOSPODARKI NIERUCHOMOŚCIAMI GEODETA POWIATOWY mgr inż. Adam Dryll

Dokument podpisany elektronicznie.



LEGENDA

- OZNACZENIA OBOWIĄZUJĄCE**
- GRANICA OBSZARU OBJĘTEGO PLANEM MIEJSCOWYM
 - LINIE ROZGRANICZAJĄCE TERENY O RÓŻNYM PRZEZNACZENIU LUB RÓŻNYCH ZASADACH ZAGOSPODAROWANIA
 - ▲ NIEPRZEKRACZALNE LINIE ZABUDOWY
 - ▲ NIEPRZEKRACZALNE LINIE ZABUDOWY OD ISTNIEJĄCEJ LINII ELEKTROENERGETYCZNEJ 15kV

- OZNACZENIA INFORMACYJNE**
- LINIE ROZGRANICZAJĄCE TEREN O TYM SAMYM SPOSOBIE UŻYTKOWANIA - ORIENTACYJNE

- Przeznaczenie terenów**
- MN-U TERENY ZABUDOWY MIESZKANIOWEJ JEDNORODZINNEJ LUB USŁUG
 - ZP TEREN ZIELENI URZĄDZONEJ
 - KDD TERENY DRÓG DOJAZDOWYCH
 - strefa śródmiejska - tereny zabudowy usługowej o znaczeniu gminnym i zabudowy mieszkaniowej
 - tereny zabudowy mieszkaniowej (z przewagą zabudowy jednorodzinnej) z towarzyszącymi usługami w tym:
 - niezabudowane tereny przeznaczone w mpzp na cele MN/U, dla których dopuszcza się powrót do funkcji rolniczych
 - tereny zabudowy mieszkaniowej (z przewagą zabudowy wielorodzinnej) z towarzyszącymi usługami